



# Flash

N°1 • octobre 2011

Les actualités du résidentiel

NOUVEAUTE

Toujours dans l'idée de mieux vous informer, nous avons décidé de compléter nos bulletins d'informations « BB Actu », avec des « BB Flash », dont voici le numéro 1.

Ils seront donc plus fréquents, au rythme de l'actualité, sous forme de mail.

PROMOTELEC

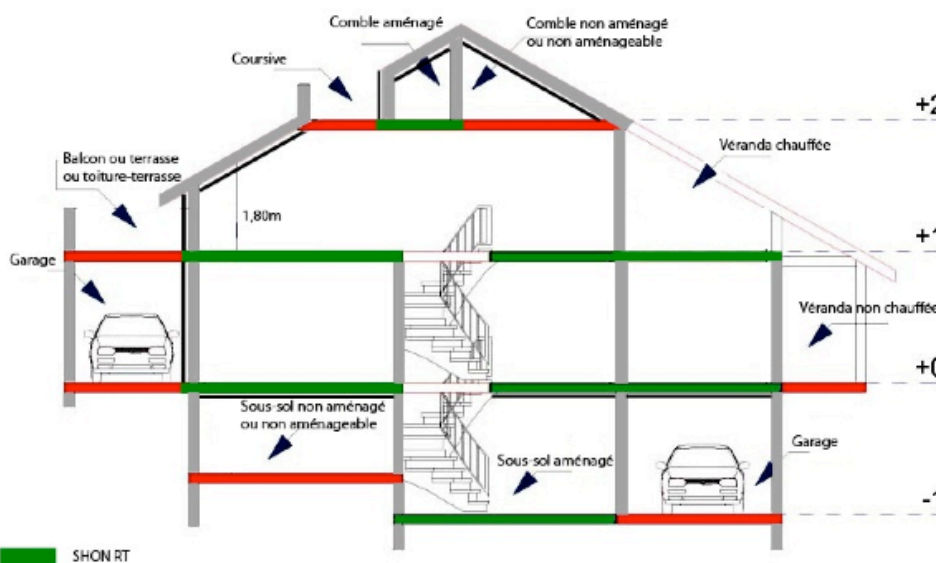
Nous vous informons que **PROMOTELEC** a accordé un délai d'application concernant l'appartenance des **Chauffe-Eau Solaires Individuels** à la certification **NF CESI**. La date d'application est reportée au **1<sup>er</sup> janvier 2012** (date du dépôt de la demande de label).

En effet, le nouveau cahier des prescriptions techniques du Label Promotélec Performance annonçait cette exigence à partir des dossiers déposés au 01/09/11.

La liste des matériels éligibles (qui doit bien sûr évoluer) est disponible sur le site [www.certita.org](http://www.certita.org) (rubrique "autres produits", "NF Chauffe-Eau Solaires Individuels").

SHON-RT

La **SHON<sub>RT</sub>**, nouvelle surface créée pour la nouvelle réglementation thermique RT 2012 devient la surface de référence pour l'obtention du label BBC-Effinergie® et BBC-Effinergie® Rénovation. La **SHON<sub>RT</sub>** s'applique sur les dépôts de labels réalisés à partir du **28 octobre 2011**. Les règles techniques Effinergie® vont prochainement évoluer pour intégrer cette nouvelle surface. Vous trouverez ci-dessous un schéma de principe



Source DHUP

Pour encore plus d'informations  
Rendez vous sur [www.bastide-bondoux.fr](http://www.bastide-bondoux.fr)

  
Bastide Bondoux  
Pédagogue d'Énergies